

## Frej– En vän för livet

Efter att ha paddlat i många år och provat många olika kajaker testade jag en Frej hos er på Petruskajak och den har blivit som en vän för mig, sa en av våra kunder.

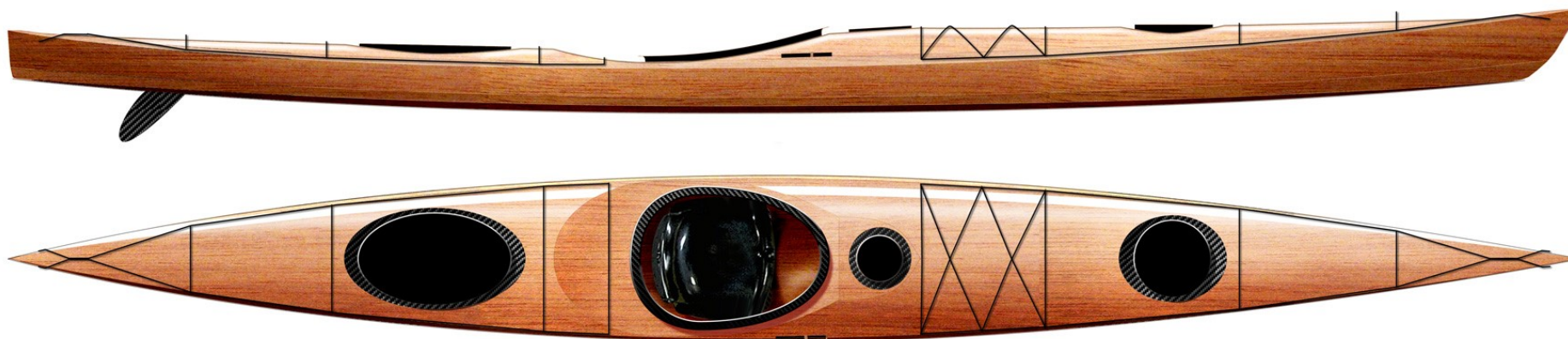
–Nu vill jag bygga mig en egen!

BYGG EN BÄTTRE  
KAJAK ÄN DU KAN  
KÖPA

FREJ

# Frej

I samarbete med  
Björn Thomasson Design  
och  
Clearstream custom water craft



Den stora glädjen i att bygga en egen kajak är ovärderlig. Det är något speciellt att paddla iväg med en kajak som du själv gjort.

På våra kurser kan du i stor utsträckning anpassa kajaken efter dina egna önskemål.

Byggveckan fylls av många timmars arbete men också av god mat, skratt och nya erfarenheter.

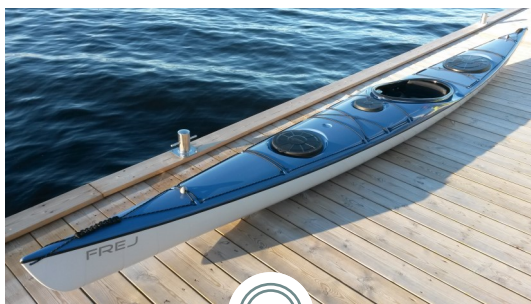
## Petruskajak vid Sommen HB

Morgonstigen 32, Sunhultsbrunn  
Verkstad: Kanalgatan 24, Tranås  
Uthyrning: Badvägen 5a, Tranås

Tel: 070-227 11 71  
[www.petruskajak.com](http://www.petruskajak.com)  
[info@petruskajak.com](mailto:info@petruskajak.com)



*Petruskajak– Det lilla företaget  
med den stora kompetensen*



Ja, Frej är verkligen en underbar kajak. Björn beskriver Frej med tre ord:

**Lätthanterad**– minimalt motstånd i marschfart och lättsvängd som en forskajak.

**Trygg**– lugna lättparerade rörelser innebär att man sitter torrt, lugnt och avspänt även i grov sjö och hård vind.

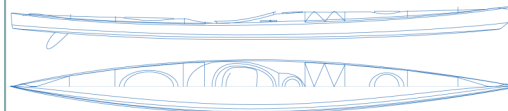
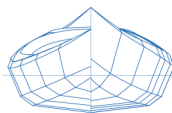
**Följsam**– Frej gör det du vill oavsett om det är långfärd med fullastad kajak, lek, surf eller rockhoppning, eller en bra placering i en rolltävling...

Frej har relativt platt botten i kombination med stort språng (krökt köllinje) vilket innebär att kajaken svänger mycket lätt, medan de skarpare slagen midskepps ger kontroll över styrningen, samtidigt som det bidrar till att sänka tyngdpunkten (öka initialstabiliteten) genom att placera paddlaren lägre ner. Ändskeppen är tämligen fylliga för att ge flytkraft vid surf och mjukt rundade för att gå tyst och torrt i brant sjö. Aktern är utdragen för att fungera som en integrerad skädda och balansera manöverbarheten. Däcks- och sittbrunnsutformningen är utvecklad från Njord – en noga genomtänkt form som förenar en låg reling och lågt komfortabelt akterdäck midskepps med minimalt vindfång och bra packvolym i för- och akterutrymmena.

## Frej hos Petruskajak

Frej finns nu med tre olika materialval: trästrip, plywood eller glas/kolfiber. Hos oss kan du bygga med plywood på vår 8-dagars kurs.

Längd: 510 cm  
Bredd: 54 cm  
Djupgående: 12 cm  
Sittbrunn: 60 eller 80 cm  
Vikt: 18-20 kg  
Lastkapacitet: 135 kg/315 liter  
Fart: 7,8/11,3 km/h  
Stabilitet: 3 utan last, 4 med last  
Användningsområde: Trygga och bekväma långfärder till havs, längs kusten och i större sjösystem. Avancerad paddling, rockhopping, roll samt motion och dagsturer.



## STITCH AND GLUE

Stitch-and-glue-konceptet innebär att färdiga CNC-frästa plywoodpaneler "sys" ihop till skrov och däck, varefter dessa lamineras ihop med epoxi och glasfiberväv. Resultatet blir en lätt och stark kajak på ungefär halva tiden mot ett stripbygge.



Frej är resultatet av ett gott samarbete mellan oss på Petruskajak och Björn Thomasson [www.thomassondesign.com](http://www.thomassondesign.com) Kim Kemp [www.kajakkanocenter.dk](http://www.kajakkanocenter.dk) och Dan Caouette [www.watercraft.clearstreamwood.com](http://www.watercraft.clearstreamwood.com)

